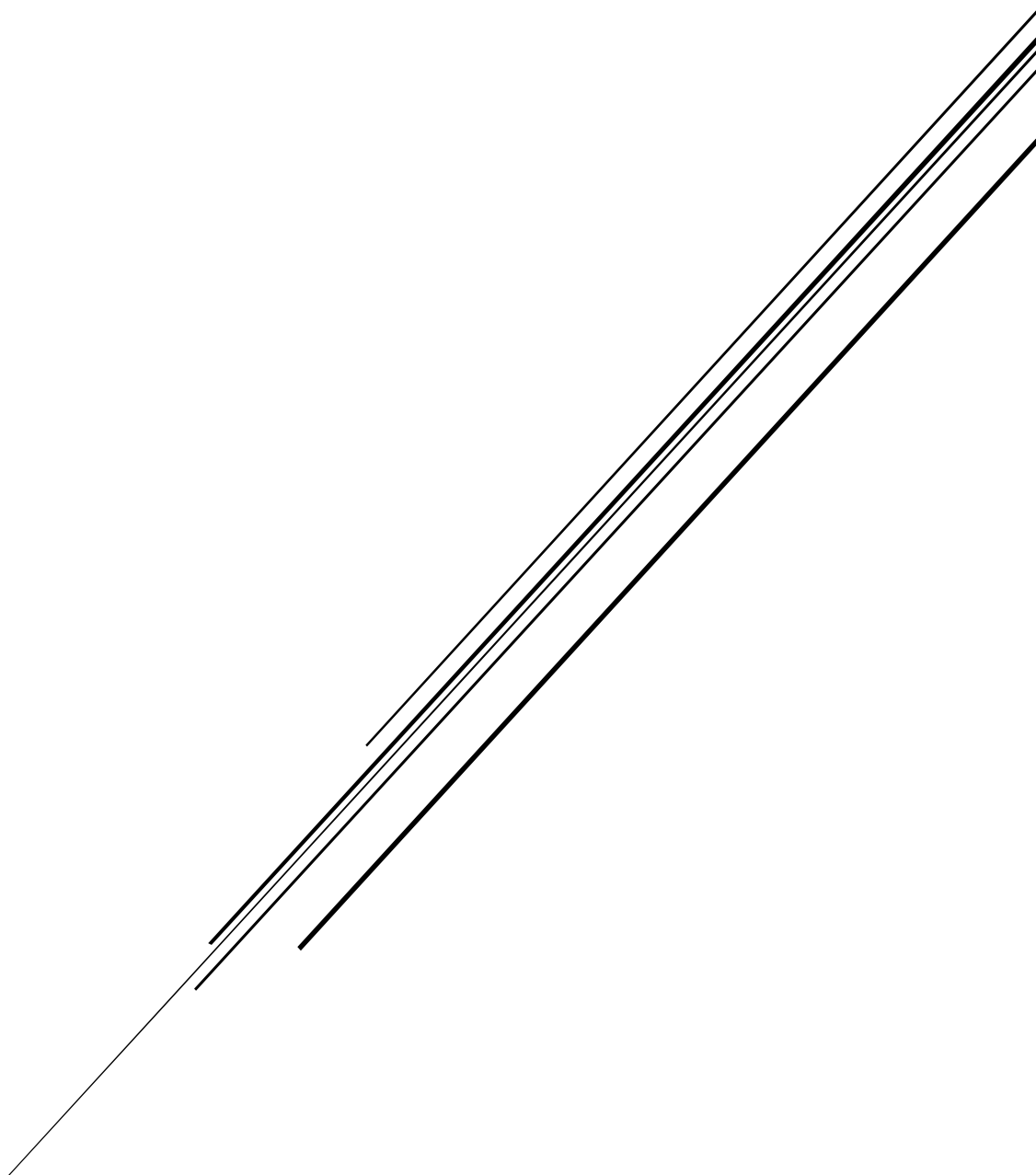


INSTALAÇÃO DE MEMORIAS EM DESKTOP.

Instruções e dicas.



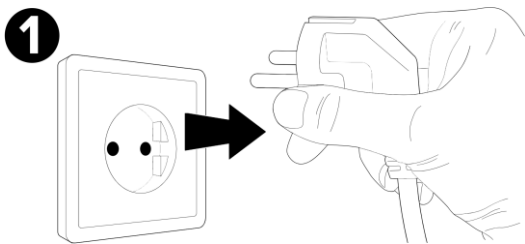
KAZUK HARDWARE

Observação de segurança:

Nunca aplique pressão ou manuseie o módulo de memória segurando nos circuitos integrados ou em torno deles! Sempre manuseie a memória com as duas mãos posicionadas nos cantos superiores da placa.

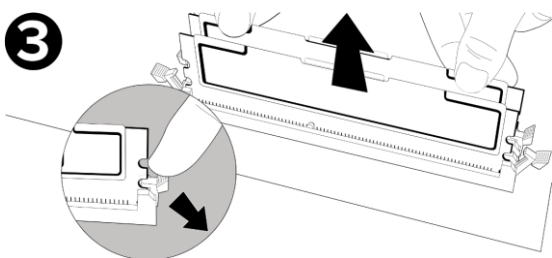
Para proteger os componentes de danos estáticos durante o processo de instalação, toque qualquer superfície não pintada de metal do computador por cerca de 05 (CINCO) segundos ou use uma pulseira antiestática antes de manusear os componentes internos.

1. Desconecte o fio de alimentação da tomada e mantenha o botão de ligar pressionado por 05 (CINCO) segundos, após, remova a tampa do computador.

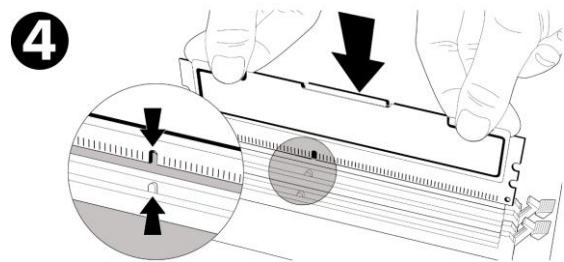


2. Localize em sua placa mãe, a região onde estão ou será instalado a memória

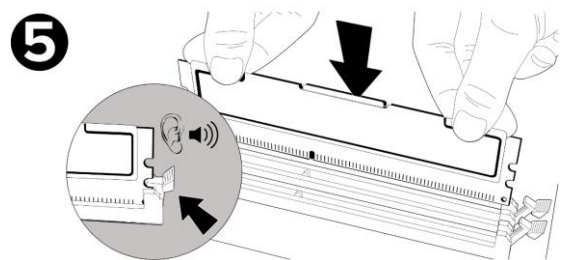
3. Se necessário, remova a memória pré-existente pressionando para baixo nas guias travar/ejetar. As guias estão localizadas em ambas as extremidades do soquete de memória.



4. Alinhe o módulo de memória ao longo do soquete de memória para uma instalação adequada.



5. Pressione a memória para dentro do soquete até que as guias se encaixem no lugar e prendam o módulo de memória.



6. Recoloque a tampa do computador e conecte o fio de alimentação a tomada.

